

Nuova Stame si aggiorna grazie a una rete resiliente ad alta velocità

Customer: Nuova Stame S.p.A.

Industria: Produzione
Posizione: Milano, Italia

Un produttore di livello internazionale aggiorna la propria infrastruttura di rete con gli switch Allied Telesis per supportare la crescita dell'azienda



In Allied Telesis abbiamo trovato un partner prezioso, oltre a una gamma di prodotti estremamente completa e diversificata per soddisfare le esigenze più complesse.

Antonio Maggioni

System Project Manager, Agomir

Nuova Stame S.p.A., con sede a Milano, è stata fondata nel 1970 da un gruppo di tecnici specializzati nella progettazione e produzione di utensili per lo stampaggio a freddo della lamiera. L'azienda ha un modello ingegneristico insolito che combina competenze tradizionali, come la scultura, con l'innovazione tecnologica, che è stata la chiave del suo successo a lungo termine. Oggi Nuova Stame è un'azienda all'avanguardia con una reputazione di affidabilità, qualità e ricerca di soluzioni tecniche innovative.

Nuova Stame è da sempre impegnata nell'eccellenza tecnologica e nell'efficienza produttiva a lungo termine. In linea con questa filosofia, l'azienda ha recentemente intrapreso un importante progetto di aggiornamento dell'infrastruttura di rete e del cablaggio, nonché dei server che eseguono le applicazioni principali, per facilitare la crescita dell'azienda e soddisfare le sue esigenze per il futuro.

Gli obiettivi aziendali guidano il rinnovamento tecnologico

Per la progettazione e l'implementazione della nuova infrastruttura, Nuova Stame si è affidata alla società di servizi e consulenza informatica Agomir S.p.A., che ha collaborato con Allied Telesis per la soluzione di rete. Agomir ha assegnato ad Antonio Maggioni il ruolo di System Project Manager per guidare lo sforzo di rinnovamento. "Partendo dagli obiettivi tecnologici di Nuova Stame, abbiamo sviluppato il progetto in quattro fasi principali", spiega Maggioni.

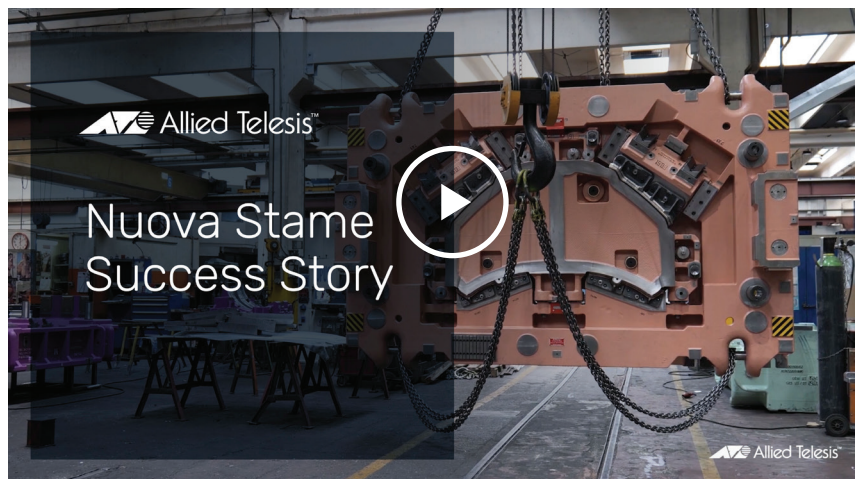
Nella prima fase, i consulenti Agomir hanno analizzato la situazione esistente e hanno incorporato le nuove specifiche del progetto, tra cui la scalabilità per supportare un'azienda in crescita, l'alta affidabilità per garantire l'assenza di tempi di inattività, la resilienza ai problemi che potrebbero verificarsi e il miglioramento delle prestazioni rispetto alla vecchia rete.

La seconda fase è stata la progettazione dell'intera "infrastruttura di supporto", compresa una nuova sala dati e la sostituzione completa del cablaggio in rame esistente con nuove dorsali in fibra ottica.

Poi si è stabilito quali nuovi dispositivi di rete, in particolare gli switch, sarebbero stati necessari per gestire il traffico. Infine, nella quarta e ultima fase, Agomir ha progettato la nuova architettura dei server.

Le tecnologie di Allied Telesis garantiscono alta affidabilità e resilienza

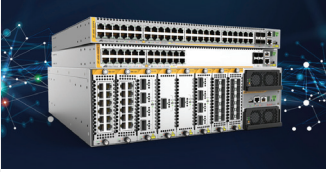
Agomir si è rivolta ad Allied Telesis per la fornitura dei dispositivi di rete in grado di soddisfare i requisiti di Nuova Stame. "Avevamo bisogno di un fornitore in grado di offrire switch con un'ampia gamma di porte di diverso tipo, sia in termini di velocità che di connessione", afferma Maggioni. "In Allied Telesis abbiamo trovato un partner valido, oltre a una gamma di prodotti estremamente completa e diversificata per soddisfare le esigenze più complesse."



Agomir ha creato un nucleo di rete resiliente utilizzando quattro switch Allied Telesis serie x550 in stack con doppie connessioni da 40Gb. Questi switch supportano la funzione Virtual Chassis Stacking (VCStack™), che semplifica la gestione consentendo a più switch di apparire come un unico chassis virtuale. Grazie all'aggregazione dei collegamenti tra le porte dei diversi membri dello chassis virtuale, non vi è alcuna interruzione percepibile in caso di guasto del collegamento e l'intera larghezza di banda della rete rimane disponibile. Il failover quasi immediato garantisce tempi di inattività della rete assolutamente minimi in caso di problemi, soddisfacendo così i requisiti di alta affidabilità e resilienza di Nuova Stame.

Successivamente, la rete è stata suddivisa in cinque zone, in ognuna delle quali Agomir ha collocato nuovi rack e al loro interno gli switch di accesso per collegare gli utenti. Tutti gli switch sono stati collegati al core resiliente con uplink da 10Gb o 1Gb. "In queste aree abbiamo utilizzato switch delle serie GS980MX e GS950, a seconda dei requisiti

Related



Virtual Chassis Stacking (VCStack)



x550 Series



GS950 v2 Series



GS980MX Series

di carico”, spiega Maggioni. “In questo modo, abbiamo eliminato numerosi switch a cascata e abbiamo riportato tutto a un unico livello, collegato direttamente al core della rete”.

“Grazie ai collegamenti a 10 Gigabit tra gli switch di core e gli switch di accesso, le applicazioni di rete di Nuova Stame possono beneficiare di prestazioni ad alta velocità”, afferma Alessandro Amendolagine, Sales Director di Allied Telesis. “Inoltre, abbiamo creato percorsi di collegamento duplicati tra gli switch di core x550 e i dispositivi di accesso GS980MX, assicurando la continuità del servizio anche in caso di interruzioni su un singolo collegamento”.

Il progetto di rinnovamento ha avuto successo e ha portato numerosi vantaggi

Valerio Villa, IT Manager di Nuova Stame, è soddisfatto dei risultati ottenuti. “Grazie a questo importante progetto, Nuova Stame ha ottenuto numerosi benefici. Il più significativo è l’ottimizzazione della connessione di rete per l’intera struttura dell’azienda, soprattutto nell’area produttiva, dove la differenza di velocità rispetto al passato si è fatta sentire in modo significativo.”

Through the increasing connection of machine tools, and the use Grazie alla crescente connessione delle macchine utensili e all’utilizzo di software di raccolta dati in ottica Industria 4.0, l’area di produzione è stata in grado di trasformarsi in un ambiente cruciale con un significativo aumento dell’efficienza e, di conseguenza, della produttività complessiva, aggiunge.

“Affidabilità dei sistemi, continuità operativa, sicurezza avanzata dei dati, velocità della rete e una nuova e innovativa sala Data Center sono il risultato di un progetto di successo che ha permesso a Nuova Stame di raggiungere il livello di efficienza e competitività desiderato”, afferma Villa.

Informazioni su Allied Telesis

Da oltre 30 anni, Allied Telesis fornisce connettività affidabile e intelligente per tutte le esigenze, dalle organizzazioni aziendali ai progetti di infrastrutture critiche e complesse in tutto il mondo.

In un mondo che si muove verso le Smart City e l’Internet of Things, le reti devono evolversi rapidamente per affrontare le nuove sfide. Le tecnologie intelligenti di Allied Telesis, come Allied Telesis Autonomous Management Framework™ Plus (AMF Plus) e Enterprise SDN, garantiscono che l’evoluzione della rete possa tenere il passo e fornire soluzioni efficienti e sicure per le persone, le organizzazioni e le “cose”, sia ora che in futuro.

Allied Telesis è riconosciuta per aver innovato il modo in cui vengono forniti e gestiti servizi e applicazioni, con conseguente aumento del valore e riduzione dei costi operativi.

Visitateci online su alliedtelesis.com